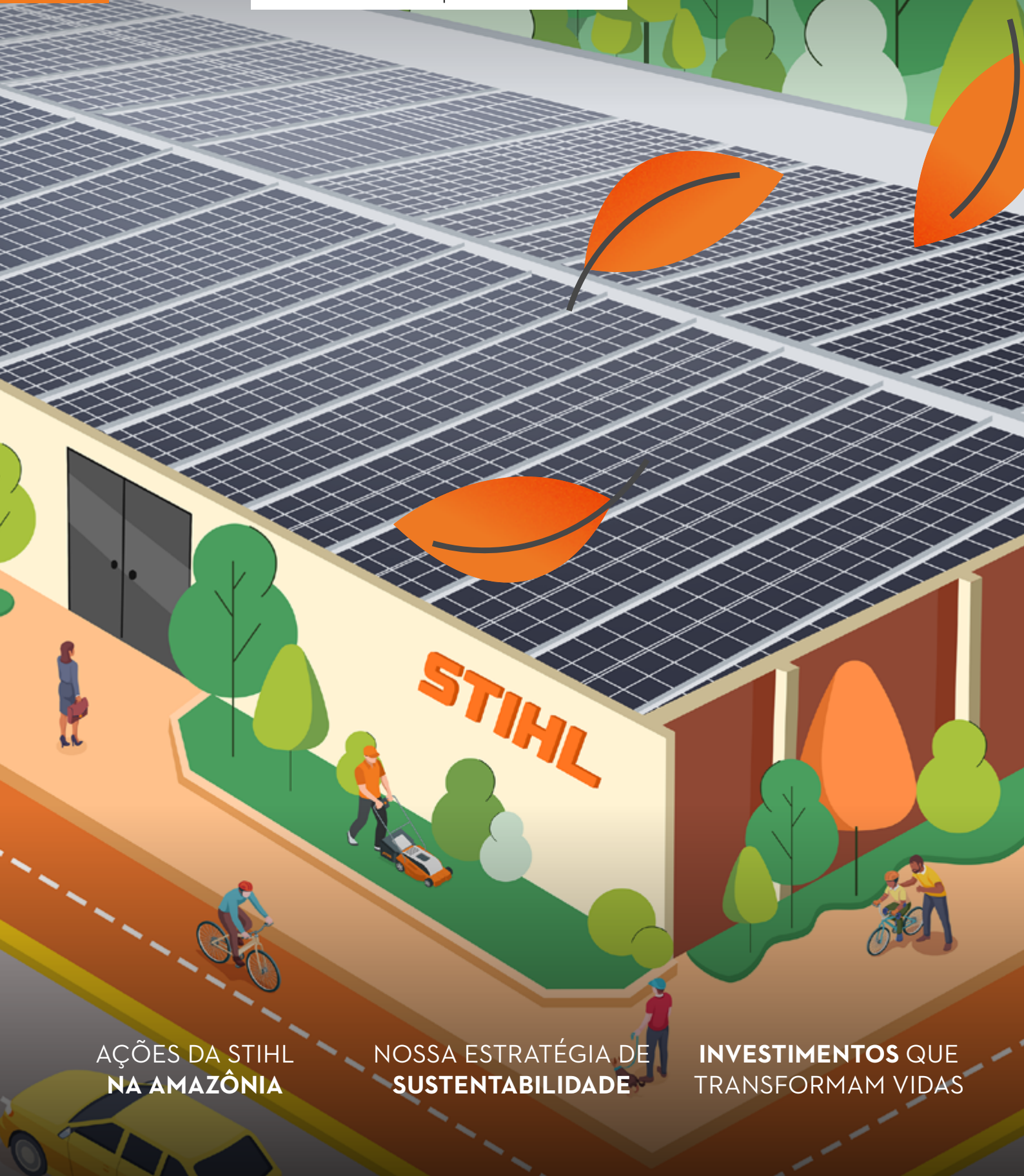


**STIHL**

# SUSTENTABILIDADE EM REVISTA

Atividades desenvolvidas pela STIHL Brasil - 2024



**AÇÕES DA STIHL  
NA AMAZÔNIA**

**NOSSA ESTRATÉGIA DE  
SUSTENTABILIDADE**

**INVESTIMENTOS QUE  
TRANSFORMAM VIDAS**



»  
**DEMOS VOZ  
 A NOSSOS  
 COLABORADORES,  
 QUE FAZEM TUDO  
 ACONTECER**  
 «



# PREZADOS

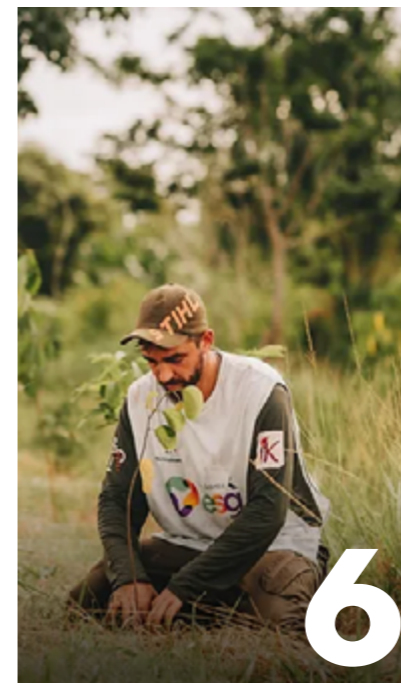
É com grande alegria que me dirijo a vocês nesta primeira edição da Sustentabilidade em Revista. O tema faz parte da nossa Cultura Corporativa e desde a nossa fundação são inúmeras iniciativas que nos enchem de orgulho. Quando o mercado nem tocava no assunto nós já tínhamos ações em desenvolvimento. Inspirados pelo Relatório de Sustentabilidade do Grupo, que já está na terceira edição, decidimos compilar em um único documento nossas principais entregas dos últimos anos nos capítulos ecossistemas, economia circular e cuidado. De forma resumida, trazemos nas páginas a seguir um pouco do nosso trabalho pensando no amanhã. Importante destacar que quando falamos em sustentabilidade não estamos falando apenas em meio ambiente, esse é somente um dos pilares. Também incluímos aspectos social e econômico. Outro ponto a ressaltar é que, assim como a nossa atuação, que coloca as pessoas sempre

em primeiro lugar, neste material damos voz a nossos colaboradores e parceiros que fazem tudo acontecer. São eles que explicam as práticas que temos executado, alcançando resultados significativos e motivadores. Temos ainda um longo caminho a percorrer, mas este já é um começo para nos incentivar a seguir nesta trajetória.

Forte abraço,

**Cláudio Guenther,**  
 Presidente

# SUMÁRIO



**Ecossistemas**  
 Novo sistema de reúso trata os efluentes gerados para reutilizá-los em processos industriais – como cromagem, lavagem de gases e resfriamento.

**Você sabia?**  
 A STIHL apoia projetos na Amazônia, entre eles o plantio de mudas. Confira uma entrevista com Diogo Hungria, da startup Meu Pé de Árvore



**Economia Circular**  
 A Logística de Distribuição é exemplo de cuidado com a economia circular. A área conta com a participação da equipe para identificar oportunidades que reduzam o consumo de embalagens.

»4 **O que são os ODS?**  
**A estratégia de sustentabilidade da STIHL**

»6 **A Sustentabilidade e o ESG**

»8 **Ações da STIHL na Amazônia**

»9 **Meu Pé de Árvore**

»10 **Gestão energética e de carbono – o que a Empresa vem fazendo e planeja fazer**

»12 **A STIHL produz sem água?**  
**A importância do reúso de efluentes**

»14 **Logística reversa – sistemas apoiados pela STIHL**  
**Ganho de eficiência e diminuição de resíduos na Expedição e uso de embalagens retornáveis**

»16 **Os 5 Rs da STIHL**  
**Entrevista com o Diretor Fernando Paz**

»18 **Investimento social**

»20 **A diversidade nos move, o respeito nos une**

»21 **Cuidado Ativo**

»22 **Programa Cuidar**

»23 **Compliance**

»24 **Mensagem do Diretor Bruno Pritzer**



Publicação Anual da STIHL  
 Conselho Editorial: Bruno Pitzer, Cláudio Guenther,  
 Gustavo Gladzik e Tamara Soares  
 www.stihl.com.br • comunicacao@stihl.com.br



Execução: Gio Comunicação • www.gio.com.br  
 Fotos: Glauco Arnt



# OS ODS E A NOSSA VIDA

Os Objetivos de Desenvolvimento Sustentável foram definidos pela ONU para ajudar empresas e organizações a contribuírem para um mundo melhor para todos.

Certamente você já se deparou com a sigla ODS. É a abreviatura para Objetivos de Desenvolvimento Sustentável, que foram definidos pela Organização das Nações Unidas – sim, a ONU!



Parece algo distante, que não está relacionado ao dia a dia das pessoas, mas é justamente o contrário. Os ODS foram estabelecidos durante uma assembleia em 2015, com representantes de governos, sociedade civil, iniciativa privada e instituições de pesquisa, para contribuir na construção de um mundo melhor sob as dimensões social, ambiental, econômica e institucional.

A serem atingidos até 2030, os 17 ODS abordam questões como erradicação da pobreza, segurança alimentar, agricultura, saúde, educação, igualdade de gênero, redução das desigualdades e tantas outras temáticas que mexem com a vida de todos.

Objetivos de desenvolvimento sustentável definidos pelas Nações Unidas



# A ESTRATÉGIA DE SUSTENTABILIDADE DA STIHL

Empresa busca fortalecer e impulsionar as diversas atividades de sustentabilidade já existentes, dando sua contribuição para atingir os Objetivos de Desenvolvimento Sustentável (ODS) das Nações Unidas.

A STIHL entende a sustentabilidade como uma forma de responsabilidade, uma meta a ser atingida - para as pessoas, para o meio ambiente e para o desenvolvimento a longo prazo da Empresa. O caminho já foi iniciado há muito tempo, com a adoção de práticas ESG, e está presente na sua cultura corporativa. Em 2021, ganhou ainda mais reforço com a definição de 11 temas prioritários, organizados em três áreas principais: ecossistemas, circularidade e cuidado, cada uma vinculada a dois ODS.



Aline Oliveira, Gerente de Segurança, Saúde, Meio Ambiente e Sustentabilidade, explica que a estratégia de sustentabilidade é de todo o Grupo STIHL, e o Brasil tem grande contribuição para o seu atingimento, com diversas ações em andamento.

“Para sermos uma organização sustentável, onde as pessoas desejem trabalhar, precisamos promover um ambiente inclusivo, seguro e saudável para os nossos colaboradores, no qual as pessoas se desenvolvam e potencializem os resultados do negócio. O cuidado com o meio ambiente são valores inegociáveis para a nossa Empresa, já estamos enfrentando crises climáticas extremas que demandam um posicionamento diferenciado, e a STIHL assume o seu compromisso com o tema. Dentro desse contexto, buscamos novas tecnologias

”  
**“TRABALHAMOS COM PROPÓSITO PARA GERAR TRANSFORMAÇÃO, COM PESSOAS COMPROMETIDAS E ENVOLVIDAS EM AÇÕES QUE AS CONECTAM UMAS ÀS OUTRAS E SÃO IMPORTANTES PARA TODOS NÓS!”**  
 “

**ALINE OLIVEIRA,**  
 GERENTE DE SEGURANÇA, SAÚDE, MEIO AMBIENTE E SUSTENTABILIDADE



**ECOSSISTEMAS:**

ODS 13 (ação contra a mudança global do clima) e ODS 15 (vida terrestre).



**ECONOMIA CIRCULAR:**

ODS 12 (consumo e produção responsáveis) e ODS 9 (indústria, inovação e infraestrutura).



**CUIDADO:**

ODS 8 (trabalho decente e crescimento econômico) e ODS 3 (saúde e bem-estar).

em produtos e processos, sermos mais eficientes, atuamos cada vez mais de forma preventiva e procurando o desenvolvimento das pessoas para avançarmos nas nossas metas de sustentabilidade visando resultados de longo prazo”, diz Aline.

**Ela destaca a importância do envolvimento dos colaboradores no propósito.**

“É um orgulho o resultado que temos atingido. Trabalhamos diariamente para gerar transformação, com pessoas comprometidas, motivadas e dedicadas a causas importantes para todos nós. Juntos vamos ampliando essa jornada.”

# A SUSTENTABILIDADE E O ESG

A sustentabilidade é um conceito abrangente que busca equilibrar o desenvolvimento econômico com a preservação ambiental e o bem-estar social. O ESG, por sua vez, é uma ferramenta para medir o desempenho de uma organização nesses três pilares. Enquanto a sustentabilidade é a meta, o ESG é o caminho. Assim, o ESG oferece um modelo para que as empresas possam avaliar e melhorar suas práticas sustentáveis.

Tanto na cultura corporativa quanto na estratégia de sustentabilidade da STIHL, o ESG é base.

Neste ano a STIHL avaliou a maturidade dos seus processos ESG, analisando boas práticas de mercado, tendências e o contexto interno. O objetivo foi entender o nível em que nos encontramos e o quanto estruturada está a nossa gestão. Nesse levantamento, identificaram-se 110 ações realizadas (veja ao lado).

Os resultados são promissores! Estamos trazendo nesta revista diversas dessas ações com mais detalhes, mas não pretendemos parar por aí. Nossos dados mostram que ainda temos muito a conquistar e estamos comprometidos em seguir avançando.

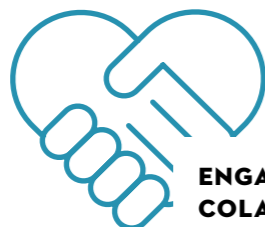
## PRÓXIMOS PASSOS:

Para transformar a STIHL em uma empresa ainda mais sustentável, vamos:



### AMPLIAR METAS:

Definiremos metas mais ambiciosas para os próximos anos, com foco em áreas como economia circular e promoção da sustentabilidade junto à cadeia de fornecimento.



### ENGAJAR Nossos COLABORADORES:

Vamos promover a cultura da sustentabilidade em todos os níveis da Empresa, incentivando a participação em projetos e iniciativas.



### COLABORAR COM PARCEIROS:

Vamos fortalecer nossas parcerias com fornecedores, clientes e comunidades locais para criar um impacto ainda maior.

### Conclusão:

A sustentabilidade é uma jornada, não um destino. Na STIHL, estamos comprometidos em trilhar esse caminho com responsabilidade e inovação. Juntos, podemos construir um futuro mais verde e próspero para todos.

### VOCÊ SABIA?

A STIHL mantém um Comitê de Sustentabilidade, que conta com membros que abrangem toda a Empresa, fortalecendo a sua atuação. Dessa forma, segue sua jornada de descarbonização, eficiência em matéria de recursos e agindo de modo justo.

# E

## 33 AÇÕES

### NO PILAR AMBIENTAL

# S

## 50 AÇÕES

### NO PILAR SOCIAL

# G

## 27 AÇÕES

### NO PILAR DE GOVERNANÇA

ALGUMAS AÇÕES SERÃO DETALHADAS AO LONGO DESTA REVISTA, DESTACANDO-SE:

#### RESPONSABILIDADE SOCIOAMBIENTAL

- Neutralidade climática (SPC 1 e 2);
- Apoio a projetos florestais e fixação de carbono;
- Gestão Energética;
- Gestão Ambiental;
- Gestão Hídrica;
- Gestão de Produtos; Perigosos;
- Gestão de Resíduos;
- Empréstimo de máquinas;
- Venda de remanufaturados

#### RESPONSABILIDADE SOCIAL CORPORATIVA

- Programa de educação formal e idiomas;
- Educação corporativa;
- Gestão de Saúde e Segurança;
- Programa Diversidade;
- Programa de Benefícios;
- Voluntariado.

#### RESPONSABILIDADE SOCIAL EMPRESARIAL

- Ações de filantropia (39 projetos apoiados).

#### GOVERNANÇA

- Gestão de riscos ao negócio;
- Gestão Corporativa;
- Comitê de Sustentabilidade;
- Código de Ética e Conduta;
- SGI: ISO 9001, 14001 e 45001;
- Gestão de Materiais e Cadeia de Fornecimento;
- Programa Ideia Plus;
- Gestão de Fornecedores;
- Controle de Custos e desperdícios.



# AÇÕES DA STIHL NA AMAZÔNIA

**Empresa apoia projetos socioambientais junto à floresta, contribuindo para um amanhã mais sustentável.**

A Amazônia é um dos ecossistemas mais ricos do planeta, abrigando milhões de espécies de plantas e animais. Chamada por alguns de “pulmão do mundo”, a floresta vem enfrentando desafios, como queimadas cada vez mais intensas e uma seca histórica.

Mas em meio a tais notícias, felizmente existem ações que trazem esperança de um futuro melhor. É o caso do projeto Florestas Comunitárias, idealizado pelo Instituto Floresta Tropical (IFT), que recebe o apoio da STIHL há mais de 20 anos.

A Reserva Extrativista Arióca Pruanã, no município de Oeiras do Pará, é um dos locais contemplados pela iniciativa e ganhou grande repercussão em 2023

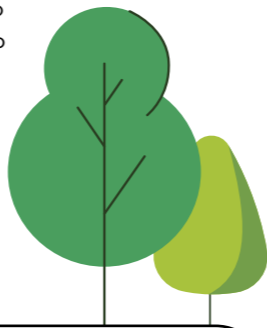


»  
**A STIHL ADERIU AO PACTO DAS NAÇÕES UNIDAS FAZENDO CORO A TANTOS PROJETOS QUE JÁ APOIA COM O PROPÓSITO DA SUSTENTABILIDADE, INCLUSIVE NA AMAZÔNIA.**  
«

**RAFAEL ZANONI,**  
DIRETOR DE MARKETING

com a divulgação de uma websérie no canal da marca no YouTube. **“Ideias que florescem na Amazônia”** contou um pouco do trabalho realizado junto à comunidade com a implementação dos projetos homologados de manejo sustentável da madeira e do açaí, garantindo renda para famílias que vivem da colheita e comercialização desses produtos da natureza, contribuindo para a preservação da região.

“Além da websérie, que deu visibilidade ao projeto, a STIHL levou uma experiência virtual desse conteúdo às feiras em que participou no ano passado por meio de óculos de realidade virtual ou sala com projeção 360°”, lembra Rafael Zanoni, Diretor de Marketing.



## O QUE É MANEJO FLORESTAL SUSTENTÁVEL

Uso de práticas de planejamento e princípios de conservação que visam garantir que uma determinada floresta seja capaz de suprir, de forma contínua, um determinado volume de madeira comerciável, sem sucumbir, mantendo-se saudável.

Fonte: IFT



## ORGULHO DE SER STIHL

Raul Kriedte, Gerente de Projetos Socioambientais, destaca a importância do trabalho promovido junto à Reserva Extrativista Arióca Pruanã, com o incentivo, capacitação, equipamentos e efetivação de uma cooperativa própria, tudo relacionado ao manejo

sustentável, o que fortalece a organização e a independência da comunidade, contribuindo para a preservação da floresta. **“Participar de iniciativas de relevância social e ambiental como essa é algo que gera satisfação, realização e, por que não dizer, orgulho de ser STIHL”**, diz.

# MEU PÉ DE ÁRVORE

**Em 2023, a STIHL contribuiu para a recuperação e o fortalecimento do Bioma Amazônico em parceria com a startup Meu Pé de Árvore, realizando plantio de árvores nativas em áreas degradadas. Diogo Hungria, Educador Ambiental, fala mais sobre essa atuação.**

**VOCÊ TEM MAIS DE 10 ANOS DE EXPERIÊNCIA EM TRABALHOS DE CAMPO EM BIOMAS COMO O DA AMAZÔNIA. COMO RESUMIRIA A SITUAÇÃO ATUAL?**

À medida que o tempo avança, também progredem os desafios que ameaçam a natureza. Mas podemos fazer parte de uma narrativa diferente, uma história de regeneração e esperança, em que, juntos, temos condições de salvar árvores, rios e toda a vida que existe na Terra. O plantio de árvores na Amazônia é um exemplo, pois estamos salvando florestas e construindo um mundo melhor para todos nós.

**COMO O TRABALHO DE EMPRESAS COMO A STIHL IMPACTA PARA TERMOS UM FUTURO MELHOR?**

Sempre costumo dizer que é preciso colocar a mão na terra e fazer as coisas acontecerem, em vez de ficar só na teoria. O trabalho de empresas como a STIHL ajuda a promover a preservação ambiental e a regeneração dos ecossistemas para as futuras gerações. Isso é o mais importante e que a natureza nos ensina muito bem: plantar hoje para colher amanhã.

**E PARA AS PESSOAS EM GERAL, QUAL A SUA RECOMENDAÇÃO?**

A minha dica é buscar a cooperação. Juntos, podemos alcançar muito mais do que poderíamos individualmente. Cada um pode desempenhar um papel importante para contribuir com o reflorestamento ao unir suas forças com mais pessoas. O Meu Pé de Árvore parte dessa premissa, pois plantamos juntos, rumo a uma revolução verde.



»  
**PODEMOS PROMOVER A CONSERVAÇÃO E A REGENERAÇÃO DA FLORESTA AMAZÔNICA.**  
«

**DIOGO HUNGRIA,**  
EDUCADOR AMBIENTAL

+ JUNTOS PLANTAMOS MAIS



**CLIQUE AQUI**  
E SAIBA MAIS



# PROTEGENDO O CLIMA

**A adesão da STIHL ao SBTi busca contribuir para frear o aquecimento global.**

Furacões, chuvas, secas e calor em excesso. Não faltam evidências de que o clima na Terra está mudando - e para pior. Para ajudar empresas a lutarem contra essa situação, em 2015 foi lançada a iniciativa Science Based Targets (SBTi), em português, Metas Baseadas na Ciência. Ou seja, a SBTi apoia organizações na definição de objetivos alinhados com as descobertas científicas mais recentes e na orientação de ações que contribuam para o cumprimento do Acordo de Paris,

que visa limitar o aumento da temperatura global para entre 1,5 e 2 graus Celsius em comparação com a era pré-industrial. Em 2024, a STIHL aderiu a essa iniciativa como parte da sua estratégia de sustentabilidade e está elaborando um plano de ação detalhado. As metas deverão ser submetidas à SBTi em até 24 meses após a assinatura da carta de compromisso, firmada em julho. Depois disso, elas serão validadas pela SBTi para garantir que a estratégia corporativa da Empresa esteja alinhada com os requisitos globais de proteção climática.

**AO ADERIR À INICIATIVA, A STIHL:**



CONCORDA EM DEFINIR SUAS METAS DE EMISSÕES COM BASE CIENTÍFICA;



CONTRIBUI PARA LIMITAR O AQUECIMENTO GLOBAL PARA **ABAIXO DE 1,5 GRAU CELSIUS ATÉ 2030.**

**+ CONTEÚDO ONLINE**

SBTi - A iniciativa Science Based Targets (SBTi) foi lançada pelo Carbon Disclosure Project (CDP), pelo Pacto Global das Nações Unidas, pelo World Resources Institute (WRI) e pelo World Wide Fund for Nature (WWF).



**CLIQUE AQUI** E CONHEÇA MAIS SOBRE ESSE TRABALHO (EM INGLÊS).

# ENERGIA DO BEM

**A gestão energética e de carbono da STIHL contribui diretamente para a redução de emissões e o atingimento das metas globais de sustentabilidade.**

A STIHL tem adotado uma abordagem abrangente para a gestão energética e de carbono, focada em reduzir sua pegada ambiental e alcançar a neutralidade climática. As principais iniciativas incluem:

**Eletricidade Verde:** Desde 2016, todas as operações da STIHL BR utilizam exclusivamente eletricidade proveniente de fontes renováveis. No Brasil, além do uso de energia renovável, a STIHL neutraliza suas emissões através de créditos de carbono, para compensar o uso de energia fóssil.

**Planta Fotovoltaica:** Em 2024, a STIHL Brasil inaugurou uma das maiores usinas solares em telhados industriais do país, com uma

capacidade de 1,1 MW. A planta gera mais de 1.400.000 kWh/ano, equivalente ao consumo de 820 residências, contribuindo para a redução de 210 toneladas de CO2 por ano.

**Eficiência Energética:** A STIHL implementou várias iniciativas para otimizar o uso de energia. Entre elas, destacam-se:

- Substituição de sistemas de iluminação por LEDs.
- Otimização de sistemas de ar comprimido e refrigeração.
- Instalação de inversores de frequência para motores. A meta da empresa é reduzir o consumo de energia fóssil em 40% até 2030, em comparação com os níveis de 2019.



## O FUTURO DA GESTÃO ENERGÉTICA NA STIHL

**A STIHL está comprometida em liderar a transição para uma economia de baixo carbono e já tem vários projetos planejados para o futuro, incluindo:**

**NOVO COMPRESSOR CENTRÍFUGO:** Com um investimento de R\$ 3,8 milhões, a STIHL está instalando um compressor de tecnologia centrífuga que reduzirá o consumo de energia em 30%. Esse sistema também trará benefícios financeiros, com uma diminuição de até cinco vezes nos custos de manutenção e uma redução de 200 toneladas de CO2 por ano.

**INICIATIVAS DE BIOMETANO:** A STIHL está introduzindo o biometano como uma alternativa ao gás

natural, com o objetivo de substituir esse combustível em várias aplicações industriais. Isso deverá resultar na redução de 36.300 toneladas de CO2 até 2030.

**ELETRIFICAÇÃO DE PROCESSOS INDUSTRIAIS:** A STIHL está focada na eletrificação de processos atualmente dependentes de combustíveis fósseis, como sistemas de aquecimento, para reduzir ainda mais o consumo de combustíveis fósseis em suas operações.

**MOBILIDADE ELÉTRICA:** A empresa também está avançando no uso de veículos elétricos para o transporte interno e estudando novas formas de substituir veículos movidos a combustíveis fósseis, promovendo uma mobilidade mais sustentável.

**ECONOMIA CIRCULAR E BIOMETANO:** A expansão do uso de biometano para diversas áreas da operação e a exploração de soluções circulares para reaproveitamento de resíduos são pilares centrais da estratégia de sustentabilidade da STIHL.

Essas iniciativas reforçam o compromisso da STIHL em liderar pelo exemplo na transição para um modelo de produção sustentável e carbono neutro. "Até 2030, esperamos alcançar uma redução significativa no uso de combustíveis fósseis e continuar promovendo a inovação em nossas práticas energéticas", afirma Rafael Szabo, Gerente de Infraestrutura.



»  
**HOJE PODEMOS AFIRMAR QUE SOMOS NEUTROS NAS EMISSÕES DE CARBONO DIRETAMENTE LIGADAS AO NOSSO PROCESSO PRODUTIVO.**  
«

**RAFAEL SZABO,**  
GERENTE DE INFRAESTRUTURA



**RESULTADOS QUE ORGULHAM**

**Redução de emissões de CO2:**

As ações de eficiência energética, aliadas à implantação da planta fotovoltaica, já permitem à STIHL Brasil reduzir de forma significativa suas emissões de CO2.

**Economia financeira:**

Soluções como a substituição de iluminação e a otimização de processos industriais resultaram em uma economia anual de R\$ 1,2 milhão em energia.



# SEDE DE PRODUZIR - E PRESERVAR



A água é um recurso indispensável para a operação da STIHL, que conta com muitas iniciativas para reaproveitá-la.

Você sabia que a STIHL precisa de água para fabricar seus produtos? O recurso desempenha várias funções importantes, especialmente no processo de cromagem, que é a aplicação de uma camada de cromo sobre as superfícies metálicas para melhorar a resistência à corrosão e ao desgaste, aumentando a durabilidade das peças.

“Usamos para limpeza, enxágue,

diluição, resfriamento, entre outros processos (veja mais no box), sempre adotando práticas e tecnologias para preservar ao máximo esse bem tão precioso para todos nós”, diz Berenice Lichke, Supervisora de Produção. Valter Lopes, Gerente de Produção, destaca que a estratégia da STIHL é eficaz tanto do ponto de vista econômico quanto ambiental.

“Estamos contribuindo para uma

produção mais sustentável. Com o processo de reúso, por exemplo, a quantidade que descartamos é reduzida, diminuindo a poluição e os custos associados ao tratamento de efluentes. E tudo isso mantendo a qualidade dos nossos processos e reduzindo a necessidade de mais produtos químicos”, celebra.



” O REÚSO DA ÁGUA É UMA ESTRATÉGIA EFICAZ TANTO DO PONTO DE VISTA ECONÔMICO QUANTO AMBIENTAL. “

**VALTER LOPES,**  
GERENTE DE PRODUÇÃO

” A PRESERVAÇÃO DO CONSUMO DE ÁGUA NA CROMAGEM ENVOLVE VÁRIAS PRÁTICAS E TECNOLOGIAS. “

**BERENICE LICHKE,**  
SUPERVISORA DE PRODUÇÃO

## 5 UTILIZAÇÕES DA ÁGUA NO PROCESSO DE CROMAGEM:



**Preparação da superfície,** removendo sujeira, graxa e oxidações.



**Refrigeração:** resfriar ou aquecer os banhos das peças.



**Diluição de produtos químicos.**



**Lavagem final:** enxágue, removendo qualquer resíduo químico.



**Controle de pH,** garantindo a qualidade do acabamento.

# CADA GOTA CONTA



**Novo sistema de reúso trata os efluentes gerados para reutilizá-los em processos industriais - como cromagem, lavagem de gases e resfriamento.**

Um avançado sistema de reúso foi instalado na Estação de Tratamento de Efluentes da STIHL Brasil. A inauguração ocorreu no Dia da Água em março deste ano, e a data não poderia ser mais propícia. Afinal, cada gota conta na preservação desse recurso tão precioso. O projeto tem como objetivo a reutilização de efluentes tratados com foco no atendimento a processos da operação - como cromagem, lavagem de gases e torres de resfriamento. Contando com

várias etapas, o sistema transforma continuamente no mínimo 50% dos efluentes gerados nos processos em água pura para distribuição na fábrica.

“Estamos alinhados aos objetivos de desenvolvimento sustentável, reduzindo o uso de água potável via abastecimento público (Semae) e promovendo o consumo responsável com economia de recursos naturais e financeiros”, destaca Andréia Fagundes, Supervisora de Meio Ambiente.



### A ESTRATÉGIA DA CROMAGEM PARA PRESERVAR:

**Recirculação de água em cascata:** Sistemas permitem que a água usada nos processos de cromagem seja tratada e reutilizada;

**Otimização de processos:** Melhoria na eficiência dos banhos de cromagem ajusta a quantidade de água utilizada em cada etapa;

**Reutilização de água:** Água retorna para o processo através da filtração em sistema de troca iônica;

**Treinamento e conscientização:** Operadores são capacitados sobre a importância da preservação da água e práticas de uso consciente.



” **COM O REÚSO, DIMINUÍMOS A DEPENDÊNCIA DO ABASTECIMENTO PÚBLICO DE ÁGUA POTÁVEL, ALÉM DE PROMOVER UMA ECONOMIA DE RECURSOS NATURAIS E FINANCEIROS.** “

**ANDRÉIA FAGUNDES,**  
SUPERVISORA DE MEIO AMBIENTE

### NÚMEROS PARA SE ORGULHAR:

• **AMBIENTALMENTE:**

O lançamento de efluentes terá uma redução de **50%** a cada ano;

O consumo de água potável reduzirá em **32%**

• **ECONOMICAMENTE:**

A STIHL terá uma economia representativa no custo com **ÁGUA.**



• **SOCIALMENTE:**

A medida permite que o sistema público priorize o abastecimento humano, aliviando a demanda e reduzindo o consumo equivalente ao de **350 CASAS.**

**350 CASAS.**





# LOGÍSTICA REVERSA, BENEFÍCIOS EM DOBRO



Na STIHL, produtos, baterias, óleos e embalagens seguem uma recomendação específica de descarte.

Terminou de usar, joga fora. Parece simples, mas o movimento que faz parte do nosso dia a dia tem uma importância muito grande para o futuro do planeta – e de todos nós. Na STIHL, produtos, baterias, óleos e embalagens seguem uma recomendação específica de descarte. Jamais devem ser

colocados no lixo doméstico! “Cada um de nós pode auxiliar com a sustentabilidade do Ecossistema STIHL, orientando e fazendo o correto descarte dos produtos da marca ao final de sua vida útil. Também é muito importante gerenciar corretamente os resíduos gerados, separando-os e encaminhando-os para a reciclagem sempre que possível”, destaca Gustavo Gomes Gladzik, Especialista em Sustentabilidade da STIHL.



»  
**CADA UM DE NÓS PODE AUXILIAR COM A SUSTENTABILIDADE DO ECOSSISTEMA STIHL, ORIENTANDO E FAZENDO O CORRETO DESCARTE DOS PRODUTOS DA MARCA AO FINAL DE SUA VIDA ÚTIL.**  
 «

**GUSTAVO GOMES GLADZIK,**  
 ESPECIALISTA EM SUSTENTABILIDADE

**VOCÊ SABIA?**  
 Um litro de óleo pode contaminar um milhão de litros de água!

Sim, os resíduos de óleo lubrificante são tóxicos ao meio ambiente.  
**Por isso:**



Não jogue os resíduos do óleo lubrificante no sistema de ralos de água.



Não coloque as embalagens plásticas de lubrificantes usadas nos depósitos de lixo para coleta da prefeitura.



Não entregue as embalagens plásticas de lubrificantes usadas a catadores.

## ÓLEOS LUBRIFICANTES

Para a logística reversa de óleos lubrificantes e suas embalagens, a STIHL indica o Instituto Jogue Limpo, sistema itinerante proposto pelo fabricante Castrol.

## BATERIAS E PRODUTOS ELÉTRICOS

Já para a logística reversa de baterias, produtos elétricos e suas embalagens, a STIHL é associada à ABREE - Associação Brasileira de Reciclagem de Eletroeletrônicos e Eletrodomésticos.

## EMBALAGENS

Em 2024, a STIHL aderiu a mais um programa de logística reversa, o de embalagens. A entidade parceira é a Aslore - Associação de Logística Reversa de Embalagens.

**CLIQUE AQUI**  
 E LOCALIZE O PONTO DE ENTREGA MAIS PRÓXIMO PARA FAZER O DESCARTE.



**CLIQUE AQUI**  
 E LOCALIZE O PONTO DE ENTREGA MAIS PRÓXIMO PARA FAZER O DESCARTE.



**CLIQUE AQUI**  
 E LOCALIZE O PONTO DE ENTREGA MAIS PRÓXIMO PARA FAZER O DESCARTE.



# REDUZINDO RESÍDUOS, AUMENTANDO A EFICIÊNCIA

**Logística e Expedição da STIHL são exemplos de boas práticas na Era da Sustentabilidade.**

O uso de embalagens retornáveis se destaca como uma solução prática e sustentável para reduzir desperdícios e minimizar impactos ambientais. A equipe de Logística Interna PSL sabe bem disso e adota essa técnica há mais de 10 anos em suas operações. “Está em nosso DNA pensar recursos com responsabilidade ESG. Utilizamos embalagens retornáveis para acomodação de produtos fabricados internamente e para fornecedores do Brasil. Dessa forma, diminuimos o consumo de peças descartáveis, gerando economia financeira para a STIHL e menos danos à natureza”, explica Tiago Souza, Gerente

de Logística Interna. A Logística de Distribuição é outro exemplo de cuidado com a economia circular. A área conta com a participação das pessoas da equipe para identificar oportunidades que reduzam o consumo de embalagens. Essas ideias já resultaram em reaproveitamento de embalagens recebidas dos fornecedores, na transferência entre os Centros de Distribuição, reaproveitamento de paletes nos processos internos e ainda transferência de cargas avulsas. As iniciativas reduzem o uso de embalagens e emissão de CO2 no transporte. O foco é menos descarte de materiais e menor volume de resíduos. “É um exercício constante de toda a equipe para reduzir o consumo, pois

»  
**UTILIZAMOS EMBALAGENS RETORNÁVEIS HÁ MAIS DE 10 ANOS EM NOSSAS OPERAÇÕES. JÁ ESTÁ EM NOSSO DNA USAR RECURSOS COM RESPONSABILIDADE ESG.**  
 «

**TIAGO SOUZA,**  
 GERENTE DE LOGÍSTICA INTERNA

dessa forma reduzimos o custo, e o meio ambiente agradece”, diz César Amaral, Gerente de Logística e Distribuição.



»  
**BUSCAMOS UMA LOGÍSTICA DE DISTRIBUIÇÃO CONSCIENTE: MENOS EMBALAGENS, MAIS SUSTENTABILIDADE E EFICIÊNCIA.**  
 «

**CÉSAR AMARAL,**  
 GERENTE DE LOGÍSTICA E DISTRIBUIÇÃO





# OS 5Rs DA STIHL

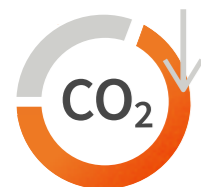


**A STIHL segue os princípios dos 5Rs: reduzir, reutilizar, reparar, remodelar e reciclar.**

A economia circular é uma parte fundamental da estratégia de sustentabilidade. Uma economia circular visa consumir o mínimo possível de recursos primários e minimizar o desperdício. Na STIHL, esse uso eficiente sempre foi prioridade, por isso segue os princípios dos 5Rs.

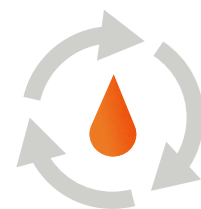
Cada um representa uma série de movimentos da Empresa para reduzir ao mínimo o impacto ambiental de suas atividades comerciais e produtos, usando recursos com moderação.

**Aqui, apenas alguns exemplos já aplicados:**



## REDUZIR

Uma otimização nas rotas do transporte coletivo no Centro de Distribuição em São Paulo contribuiu para a redução de emissão de gás carbônico. A mudança foi implementada neste ano.



## REUTILIZAR

Em 2024, foi instalado um avançado sistema de reúso na Estação de Tratamento de Efluentes. A iniciativa visa abastecer os processos industriais com água tratada e construir um futuro mais sustentável.



## REPARAR

Existe a opção de venda de produtos remanufaturados para os colaboradores da STIHL. Além de serem reaproveitados e deixarem de virar resíduo para destinação, esses equipamentos contribuem para a acessibilidade de todos ao portfólio.



Princípios estão em linha com o objetivo de uma economia circular sustentável



## REMODELAR

A qualidade STIHL vai além da excelência dos produtos, inclui também assistência técnica para manutenção das máquinas compradas pelos clientes em todo o Brasil, bem como o fornecimento de peças de reposição e acessórios originais.



## RECICLAR

A STIHL apoia seis cooperativas de reciclagem, doando resíduos de papel e plástico gerados na fábrica. A iniciativa beneficia mais de 120 famílias da comunidade de São Leopoldo (RS) e arredores.



## 4 PERGUNTAS PARA FERNANDO PAZ

**Nesta entrevista, o Diretor explica o papel da gestão da qualidade como parte da estratégia de sustentabilidade da STIHL.**

### QUAL O PAPEL DA QUALIDADE COMO PARTE DA ESTRATÉGIA DE SUSTENTABILIDADE DA STIHL?

É muito importante. As duas palavras estão expressas na nossa cultura corporativa, definida pela Matriz e reverberada em todas as unidades do Grupo no mundo. STIHL é sinônimo de qualidade excelente hoje e no futuro, uma empresa comprometida com a sustentabilidade e a preservação do meio ambiente desde a sua fundação. Com os objetivos de desenvolvimento sustentável (ODS) traçados pelas Nações Unidas para 2030, esse compromisso ganha ainda mais peso. Entendemos que é parte fundamental para a nossa atuação junto a todos os públicos – colaboradores, revendedores, fornecedores e, especialmente, clientes, para quem entregamos um valor agregado junto às nossas soluções, quer seja economia de combustível, maior confiabilidade, garantia, entre tantos outros atributos.

### QUE CONTRIBUIÇÕES DA QUALIDADE VOCÊ DESTACA PARA O ATINGIMENTO DOS OBJETIVOS DE DESENVOLVIMENTO SUSTENTÁVEL?

São inúmeras contribuições. A começar pela nossa própria eficiência operacional, evitando retrabalho e, com isso, utilizando menos recursos, insumos, energia. Entregar qualidade gera benefícios para todos: Empresa, profissionais, cliente e o planeta em si.

»  
**O MUNDO NÃO TEM VIZINHOS. PRECISAMOS CUIDÁ-LO COMO FAZEMOS COM A CASA DA GENTE.**  
«

### COMO VOCÊ ACHA QUE CADA COLABORADOR PODE AJUDAR?

Sendo exemplo. Costumo reforçar que o mundo não tem vizinho, precisamos tratá-lo como fazemos com a casa da gente. Não deixamos o lixo acumulado, cuidamos do entorno, respeitamos quem mora conosco. É esse comportamento que esperamos de todos.

### POR FIM, QUE MENSAGEM VOCÊ GOSTARIA DE DEIXAR NESTA PRIMEIRA EDIÇÃO DA “SUSTENTABILIDADE EM REVISTA”?

Gostaria de fazer o convite para que se informem mais sobre sustentabilidade, é um tema caro para todos. Neste ano a STIHL reestruturou o seu comitê especializado no assunto, revisitamos nossas práticas e redefinimos papéis. Também fizemos um diagnóstico junto a uma consultoria, que levantou muitos aspectos positivos que já desenvolvemos, mas também identificou oportunidades de melhoria. Temos ainda um longo caminho a percorrer e é imprescindível a participação de todos.



# INVESTIMENTOS QUE TRANSFORMAM VIDAS



**A STIHL apoia muitas iniciativas voltadas ao desenvolvimento social, cultural e esportivo.**

Fazer a diferença na comunidade onde atua, construindo um futuro melhor. Com esse objetivo, a STIHL contribui com dezenas de iniciativas, algumas por meio da destinação de parte do imposto de renda, conforme explica Cristiane Mobus, Gerente de Contabilidade: “Apoiamos projetos culturais, de incentivo ao esporte, fundo do idoso e dos direitos da criança e do adolescente, incentivo ao programa nacional de apoio à atenção oncológica e da saúde da pessoa com deficiência, tudo com base na legislação. E neste ano uma nova possibilidade de destinação foi criada: de incentivos a reciclagem”, diz. Dentre todos, ela destaca as destinações para a Santa Casa, realizadas desde 2014. “É uma das maiores prestadoras de serviços hospitalares e atendimento a pacientes do SUS do país. Conta com o apoio da sociedade para investimentos em

tecnologias e adequações físicas, e são esses projetos que apoiamos”, orgulha-se. Outro que ressalta é o Sul em Dança, um dos maiores festivais do segmento do Brasil. “Começou em 2003, com apresentações na Sociedade Ginástica de São Leopoldo, e, com o crescimento, desde 2017 acontece no teatro do Sesi, em Porto Alegre. Ao longo desses anos, foram mais de 10 mil apresentações, abrangendo grupos profissionais, escolas, academias e projetos sociais. Além disso, o festival tem um compromisso com a formação cultural e acesso à arte”, acrescenta.

»  
**APOIAMOS PROJETOS QUE VISEM BENEFICIAR A NOSSA COMUNIDADE LOCAL E QUE GEREM IMPACTO PARA A SOCIEDADE.**  
 «

**CRISTIANE MOBUS,**  
 GERENTE DE CONTABILIDADE



# FLORESCENDO TALENTOS



A STIHL é a principal apoiadora do Projeto Pró-Florescer, que já capacitou mais de 3 mil jovens em situação de maior carência socioeconômica. Criado pelo Jardim Botânico do Rio de Janeiro, o projeto desenvolve habilidades intelectuais, culturais, sociais, ambientais e técnicas dos participantes para que possam ser inseridos no mercado de trabalho por meio da formação pré-profissionalizante em jardinagem. O projeto foi inclusive tema da websérie Ideias que

Florescem, veiculada no canal da STIHL no YouTube. Além da infraestrutura e do material necessário para a capacitação, os participantes recebem bolsa-auxílio, almoço, uniforme e contam com profissionais qualificados para sua formação. “O apoio a projetos como esse nos preconiza como agentes ativos na construção de oportunidades para uma vida melhor a esses jovens, suas famílias e toda uma comunidade envolvida”, afirma Raul Kriedte, Gerente de Projetos Socioambientais.

»  
**O APOIO A PROJETOS SOCIOAMBIENTAIS NOS POSICIONA COMO AGENTES ATIVOS NA CONSTRUÇÃO DE OPORTUNIDADES PARA MELHORAR A VIDA DE MUITAS PESSOAS.**  
 «

**RAUL KRIEDTE,**  
 GERENTE DE PROJETOS SOCIOAMBIENTAIS

 [CLIQUE AQUI](#) E ASSISTA

# OLHAR PARA DENTRO

Cuidar das pessoas, estar atento às suas necessidades como seres humanos e não apenas como profissionais. Com esse intuito, a STIHL oferece diversos diferenciais aos colaboradores, como programa de preparação para a aposentadoria, trabalho remoto até duas vezes na semana para colegas que atuam em áreas administrativas, licença-maternidade de seis meses e paternidade de 20 dias, além de todas as oportunidades de treinamento e desenvolvimento, entre

outras tantas iniciativas de valorização dos talentos internos. “Nosso trabalho é exercido com foco nas pessoas, elas estão sempre em primeiro lugar. Internamente, desenvolvemos nossa marca empregadora, adotando uma metodologia que prioriza ouvir, cuidar e, sobretudo, somar. Somente juntos podemos construir resultados sustentáveis e inspiradores para o mundo”, acredita Fernanda Dalmaso, Gerente de Recursos Humanos da STIHL.



»  
**NOSSO TRABALHO TEM FOCO NAS PESSOAS, ELAS ESTÃO SEMPRE EM PRIMEIRO LUGAR. BUSCAMOS OUVIR, CUIDAR E, SOBRETUDO, SOMAR.**  
 «

**FERNANDA DALMASO,**  
 GERENTE DE RECURSOS HUMANOS



## Sustentabilidade em ação: práticas guiaram a resposta à enchente

As enchentes que atingiram a região do Rio Grande do Sul em maio de 2024 trouxeram enormes desafios para as cidades atingidas e também para a STIHL. No entanto, as sólidas práticas de sustentabilidade permitiram à Empresa responder de forma rápida, eficaz e responsável a essa crise climática.

**SOCIAL:** as iniciativas sociais foram cruciais para apoiar a comunidade, sempre colocando as pessoas em primeiro lugar. A STIHL atuou em diversas frentes para minimizar os impactos que afetaram diretamente colaboradores e a

população em geral. Doação de equipamento, empréstimo de gerador, auxílio financeiro, abrigo com atendimento especializado, mutirões de limpeza e suporte logístico para a entrega de kits foram algumas das principais ações desenvolvidas.

**GOVERNANÇA RESPONSÁVEL:** Ao longo de todo o período, a governança transparente e responsável orientou as ações da STIHL. O comitê de crises, com representantes de diferentes áreas, se reuniu regularmente para tomar decisões ágeis e coordenadas. A Empresa também manteve uma comunicação aberta, informando movimentos e iniciativas.



# A DIVERSIDADE NOS MOVE, O RESPEITO NOS UNE



**Programa celebra 5 anos de uma abordagem cuidadosa e respeitosa para os pilares Gênero, Raça e Etnia, Pessoas com Deficiência e LGBTQIA+.**

O programa de diversidade da STIHL foi implementado em 2019 e a cada ano avança de forma contínua e consistente por meio de diversas ações

(veja alguns exemplos abaixo). “Nossa intenção sempre foi criar algo que pudéssemos sustentar com respeito e verdade, não por modismo ou tendência. Queríamos

construir algo com aderência à nossa cultura, que prima pelo respeito em todas as relações”, diz Renata Thum, Supervisora de Desenvolvimento de Recursos Humanos.

»  
**QUERÍAMOS CONSTRUIR ALGO COM ADERÊNCIA À NOSSA CULTURA, QUE PRIMA PELO RESPEITO EM TODAS AS RELAÇÕES.**  
 «

**RENATA THUM,**  
 SUPERVISORA DE DESENVOLVIMENTO DE RECURSOS HUMANOS



## ESCOLA DE DIVERSIDADE

Conhecimento que transforma. Com o objetivo de sensibilizar, desenvolver e preparar os profissionais da STIHL em relação à diversidade, foi criada a Escola de Diversidade, em 2021. Neste ano, o público-alvo foi a Gerência, sendo 100% capacitada nos módulos oferecidos.

## MESES TEMÁTICOS

Os quatro pilares do programa - Gênero, Raça e Etnia, Pessoas com Deficiência e LGBTQIA+ - são trabalhados ao longo do ano, com a realização de atividades em meses específicos, seguindo datas celebradas no Brasil e no mundo.

## PESQUISA DE CORES

Como parte das atividades do Mês da Pessoa com Deficiência, por exemplo, foi promovida uma pesquisa de contraste de cores e visibilidade de letras junto aos colaboradores com deficiência visual. O objetivo é melhorar as comunicações da Empresa, proporcionando um ambiente de trabalho cada vez mais inclusivo.

## DIGNIDADE MENSTRUAL

Uma em cada quatro pessoas no Brasil não apresenta condições de comprar absorventes. Pelo segundo ano consecutivo, a STIHL promoveu uma campanha para arrecadar

esses produtos de higiene e teve grande engajamento dos colaboradores.

## DIVERSIDADE NA PRÁTICA

A série “Diversidade na prática” no mural trouxe à tona diversas questões importantes sobre o tema, incentivando a conscientização de todos.

## VAGAS AFIRMATIVAS

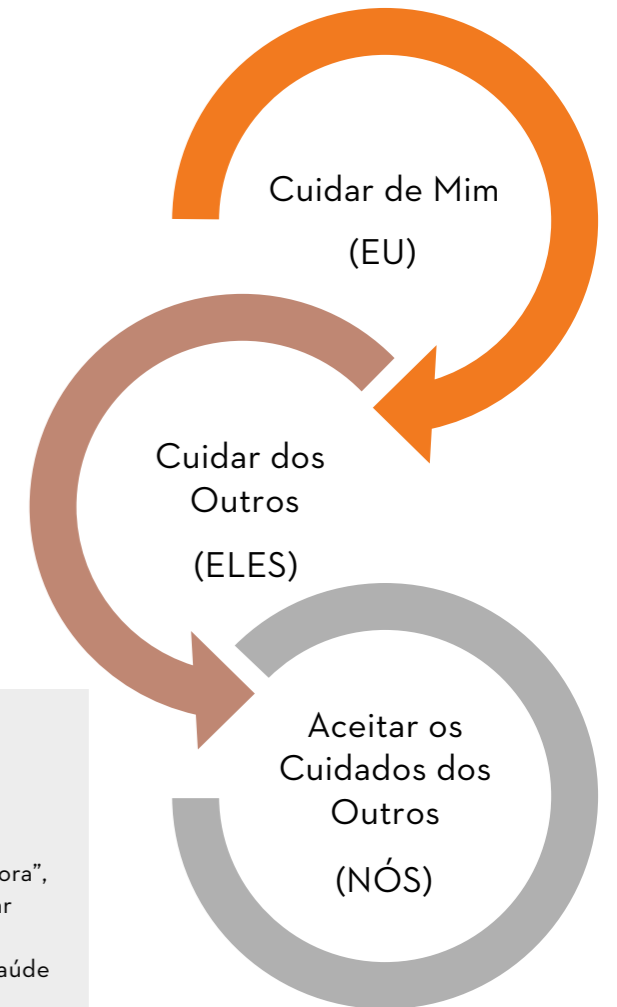
Em 2024, a STIHL publicou pela primeira vez uma vaga afirmativa. A prática deve seguir nos próximos anos.

# SEGURANÇA E SINERGIA

**Programa estimula o espírito de equipe entre os diferentes setores: todos são cuidadores.**

Eu cuido do meu colega, meu colega cuida de mim e todos aceitam o cuidado dos outros. Com essa visão, o programa Cuidado Ativo foi implementado na Montagem em novembro de 2022. Hoje já contempla todas as minifábricas e áreas de apoio à produção, formando uma verdadeira corrente em prol da segurança. A iniciativa tem como premissa a formação de colaboradores com

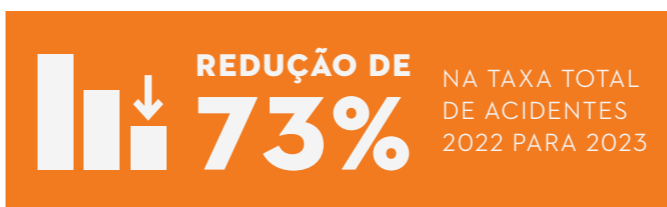
o olhar “calibrado” para identificar potenciais situações de risco, seja em relação ao comportamento das pessoas ou ao ambiente de trabalho. “É um programa direcionado para atuações simples e rápidas, com grande impacto para a sustentabilidade. Afinal, estamos promovendo o desenvolvimento e a autonomia das nossas pessoas, visando um ambiente de sinergia e qualidade no negócio”, afirma Aline Anschau, Supervisora de Segurança do Trabalho.



## NOVAS AÇÕES

Em 2024, além das formações dos colaboradores e acompanhamento contínuo, o programa ganhou uma premiação trimestral chamada “Mérito em Segurança”, que conta com a presença da Alta Direção para promover a gestão em segurança das áreas, reconhecendo

os anos sem acidentes. Também neste ano foram implementados treinamentos formais de “Liderança Cuidadora”, buscando fortalecer e valorizar o papel dos supervisores no Cuidado Ativo e no foco em saúde e segurança.



»  
**O PROGRAMA CUIDADO ATIVO PROMOVE O DESENVOLVIMENTO E A AUTONOMIA DAS NOSSAS PESSOAS, VISANDO UM AMBIENTE DE SINERGIA E QUALIDADE NO NEGÓCIO.**  
 «

**ALINE ANSCHAU,**  
 SUPERVISORA DE SEGURANÇA DO TRABALHO





# CUIDAR DAS PESSOAS É CUIDAR DO FUTURO

O bem-estar da sua equipe é fundamental para a STIHL. Cuidar da saúde se tornou parte essencial da cultura.

Muito mais do que um pilar da estratégia de sustentabilidade da STIHL, o cuidado também é parte da sua cultura corporativa. Por isso, conta com o Cuidar, programa de atenção à saúde integral de colaboradores e seus familiares.

São mais de 20 profissionais, próprios e terceiros, dedicados diariamente para o bem-estar da equipe e dependentes, por meio de diversas frentes (veja abaixo).

“Nosso objetivo é atuar de forma ampla e completa, promovendo o diagnóstico de maneira integrada, compreendendo o tratamento de condições crônicas,

reabilitação e a prevenção de doenças. Estamos constantemente atentos para garantir a melhor assistência”, ressalta Dra. Adriane de Souza Rodrigues, Médica do Trabalho. O programa Cuidar foi inclusive premiado em 2023 com o Top Ser Humano, distinção da Associação Brasileira de Recursos Humanos – Seccional Rio Grande do Sul.



»  
**NOSSO OBJETIVO É MELHORAR A QUALIDADE DE VIDA E O BEM-ESTAR, PROMOVEDO SAÚDE, CUIDANDO DA SAÚDE FÍSICA E MENTAL.**  
 «

**DRA. ADRIANE RODRIGUES,**  
 MÉDICA DO TRABALHO

## INCLUSÃO

Todos os colaboradores são acolhidos da melhor forma possível nas diferentes linhas de cuidado. Para o atendimento aos colegas com deficiência auditiva, é disponibilizado intérprete em libras, visando facilitar e garantir a excelência na comunicação entre médico-paciente.

## ATENÇÃO TOTAL À SAÚDE

- **Controle médico de saúde ocupacional:** exames periódicos, atendimento geral
- **Medicina preventiva:** acompanhamento de crônicos
- **Vida leve:** combate a fatores de risco, como obesidade e hipertensão
- **Nutrivida Crescer:** exclusivo para filhos de colaboradores entre 7 e 12 anos com sobrepeso ou obesidade
- **NQV:** Núcleo de Qualidade de Vida – trabalho multidisciplinar com rede credenciada: nutricionista, psicólogo, psiquiatra, psicopedagogo, fonoaudiólogo e especialistas em estimulação precoce e terapia familiar
- **Gestar:** direcionado às gestantes: do pré-natal aos primeiros meses de vida do bebê
- **Viva Vida Sem Fumo:** apoio, cuidado e orientação para quem deseja abandonar o cigarro
- **Conecta Saúde:** atendimento por telemedicina para os colaboradores externos para acompanhamento e orientação em saúde
- **Restaurante STIHL:** ilha Linha Leve oferece cardápio equilibrado com maior variedade de saladas
- **Plano de saúde e odontológico:** protegendo 6,8 mil vidas
- **Odontologia In Company:** serviço de atendimento odontológico no ambulatório, visando prevenção em saúde bucal

# PEQUENAS ATITUDES, GRANDES COMPROMISSOS

Mais do que fazer parte da estratégia de sustentabilidade, governança é a base para a sua efetivação.

*Compliance* é uma palavra em inglês que significa a conformidade com os procedimentos internos, com as leis, normas e regulamentos vigentes. Mas o que isso tem a ver com sustentabilidade?

Conforme explica Felipe Zugno, Gerente Jurídico da STIHL, todos os aspectos ambientais e sociais ficam mais bem resguardados, protegidos e observados quando há um mecanismo implementado, como o programa de compliance, que permite o fortalecimento desses aspectos e propicia um ambiente em que os colaboradores tenham voz e se comuniquem com a organização.

**Principais iniciativas da STIHL nessa área para o atingimento dos objetivos de desenvolvimento sustentável:**

### Comprometimento da alta administração

Ao longo de toda a sua história, a governança transparente e responsável sempre orientou as ações da STIHL.

### Atendimento à legislação

Trata-se de algo inegociável, mas a STIHL sempre busca ir além do atendimento de normas sociais e ambientais, desenvolvendo e participando de projetos com foco nas pessoas e na natureza.

### Código de Ética e Conduta

A divulgação constante do Código de Ética e Conduta reforça a cultura da STIHL, que prioriza a manutenção da ética, confiabilidade e respeito em todas as atividades, o que leva em consideração os aspectos sociais e ambientais.

### Linha de Integridade

Canal de denúncias operado por uma empresa terceirizada e totalmente independente da STIHL, garantindo confidencialidade e imparcialidade no recebimento e tratativa das denúncias.

### Processo de avaliação e contratação de fornecedores

O fortalecimento do processo de avaliação e contratação de fornecedores busca garantir que os parceiros – que atuam como uma extensão da STIHL – também façam valer os princípios e valores da Empresa.

## COMO VOCÊ PODE AJUDAR

Cultive sentimentos de empoderamento, pertencimento e de responsabilidade, apresentando ideias, sugestões ou soluções sempre pensando no impacto social e ambiental e na repercussão das suas decisões.

Lembre-se: o lucro deve ser condicionado à ética e as decisões precisam sempre levar em consideração o impacto na natureza e nas pessoas.

Reporte atitudes antiéticas ou que tenham impacto negativo no meio ambiente ou nas pessoas.



»  
**O PROGRAMA DE COMPLIANCE, PARTE FUNDAMENTAL DA GOVERNANÇA, TEM COMO OBJETIVO GARANTIR A CONFORMIDADE DA EMPRESA COM AS LEIS E COM OS REQUISITOS INTERNOS.**  
 «

**FELIPE ZUGNO,** GERENTE JURÍDICO



# O LEGADO SOMOS NÓS

Na medida em que chegamos ao final da nossa primeira edição da Sustentabilidade em Revista, é evidente que a STIHL já implementou diversas iniciativas significativas relacionadas à sustentabilidade. Este comprometimento não é recente, mas sim parte integrante da nossa história, com ações em várias áreas e frentes ao longo do tempo.

Neste ano, decidimos centralizar nossos esforços em uma estratégia de sustentabilidade mais coesa e orientada, o que não apenas fortaleceu a nossa atuação como também facilitou a coleta de dados e a avaliação dos impactos gerados pela STIHL Brasil.

A colaboração com uma consultoria especializada foi um passo importante, permitindo uma análise abrangente das nossas atividades e um diagnóstico do nosso nível de maturidade em sustentabilidade. O relatório resultante destacou com orgulho diversas iniciativas valiosas que promovemos, algumas das quais não estavam nos nossos holofotes, devido à dispersão desse tema internamente. No entanto, ficou claro que ainda há desafios a serem enfrentados, e é fundamental que consolidemos essa estratégia para maximizar o impacto das ações da STIHL.

É crucial lembrar que a sustentabilidade vai além de uma obrigação; é uma dimensão essencial para a continuidade e crescimento do nosso negócio. Para seguirmos investindo e expandindo, precisamos garantir que a STIHL seja uma empresa financeiramente viável, que opere com um forte compromisso social, ambiental e de governança.

Essa transformação só será possível com o engajamento de todos. O trabalho coletivo que cada colaborador realiza será o que moldará nosso futuro - o legado é construído por nossas ações.

**Bruno Pitzer,**  
Diretor de Recursos Humanos,  
Saúde, Segurança e Meio Ambiente



»  
**QUAL O IMPACTO  
QUE QUEREMOS  
DEIXAR PARA  
O MUNDO? O  
TRABALHO QUE  
DESENVOLVEMOS, EM  
TODAS AS FRENTES,  
É O QUE DEFINIRÁ  
O FUTURO - PARA O  
NEGÓCIO E PARA A  
SOCIEDADE.**

«